



PREFECTURE D'EURE ET LOIR

# Plan de prévention des risques naturels prévisibles

sur les communes de

**Abondant, Sorel-Moussel,  
Saussay, Anet, Oulins,  
La Chaussée-d'Ivry et Guainville**

**Inondation de la vallée de l'Eure**

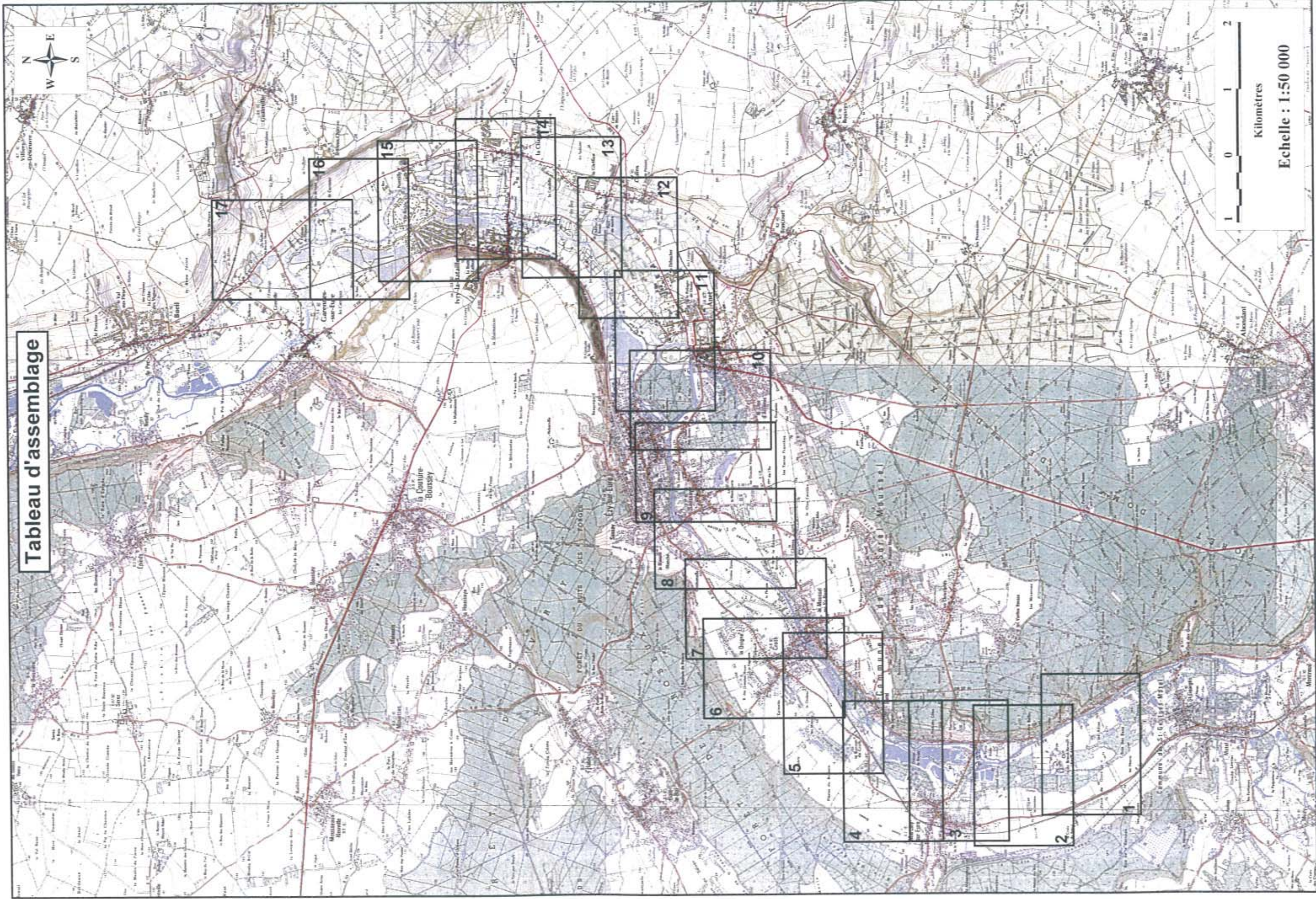
**CARTES DE ZONAGE REGLEMENTAIRE**

Le Sous-Préfet

  
Frédéric CLOWEZ

Direction Départementale des Territoires  
Service de la Gestion des Risques, de l'Eau et de la Biodiversité

# Tableau d'assemblage



# CARTE DE ZONAGE REGLEMENTAIRE

Echelle : 1/5 000





Planche 1/17



COMMUNE DE SOREL-MOUSSEL

COMMUNE  
D' ABONDANT

## Légende

-  Lit mineur ou plan d'eau
-  Zone non urbanisable **V1 aléa faible et moyen**  
**V2 aléa fort**
-  Zone inconstructible
-  Zone constructible
- 72.50** Altitude de la cote de référence (NGF IGN 69)
-  Profil en travers
-  Limite du champ inondable

# CARTE DE ZONAGE REGLEMENTAIRE

Echelle : 1/5 000

Planche 2/17



DE ST-GEORGES-MOTEL

70,43

COMMUNE DE SOREL-MOUSSEL

## Légende

- Lit mineur ou plan d'eau
- Zone non urbanisable (V1 aléa faible et moyen, V2 aléa fort)
- Zone inconstructible
- Zone constructible
- Altitude de la cote de référence (NGF IGN 69)
- Profil en travers
- Limite du champ inondable



Direction Départementale  
des Territoires d'Eure et Loir

Mars 2014

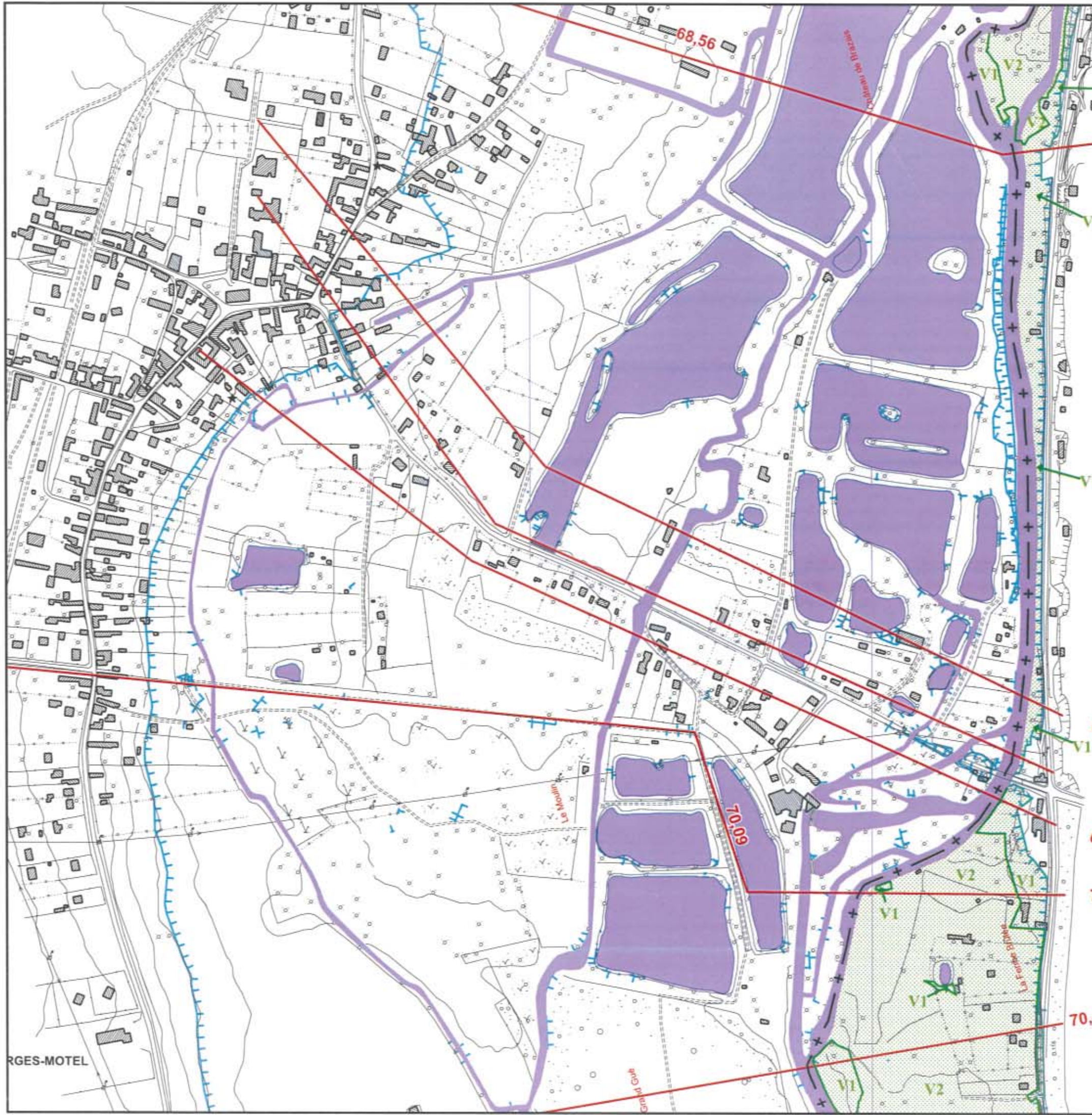
# CARTE DE ZONAGE REGLEMENTAIRE

Echelle : 1/5 000

Planche 3/17



COMMUNE DE SOREL-MOUSSEL



## Légende

- Lit mineur ou plan d'eau
- Zone non urbanisable (V1 aléa faible et moyen, V2 aléa fort)
- Zone inconstructible
- Zone constructible
- 72.50** Altitude de la cote de référence (NGF IGN 69)
- Profil en travers
- Limite du champ inondable

RGES-MOTEL

# CARTE DE ZONAGE REGLEMENTAIRE

Echelle : 1/5 000

Planche 4/17

MUNE DE MARCILLY-SUR-EURE

COMMUNE DE S



## Légende

- Lit mineur ou plan d'eau
- Zone non urbanisable { V1 aléa faible et moyen  
V2 aléa fort
- Zone inconstructible
- Zone constructible
- Altitude de la cote de référence (NGF IGN 69)
- Profil en travers
- Limite du champ inondable

COMMUNE DE SOREL-MOUSSEL



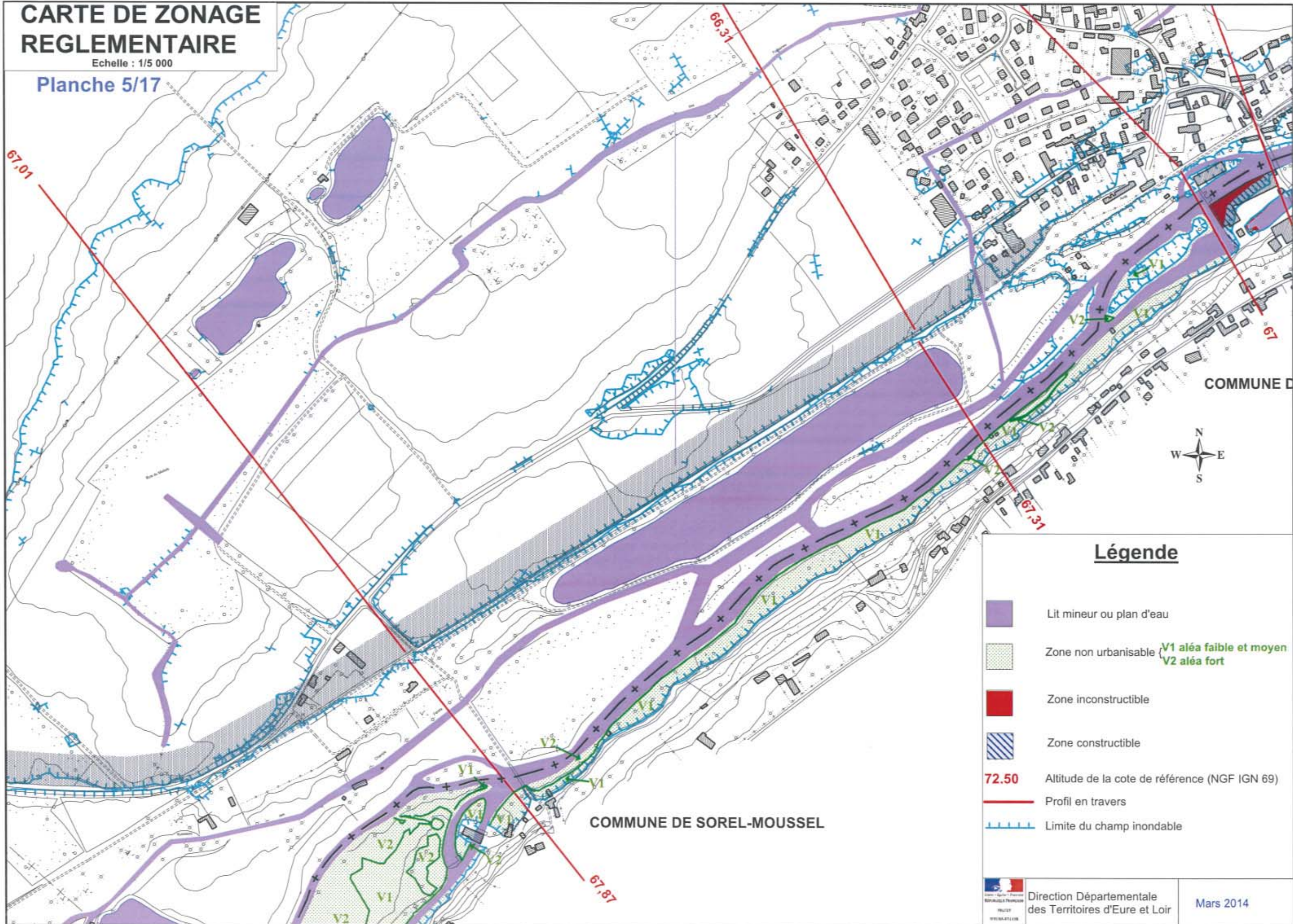
Direction Départementale  
des Territoires d'Eure et Loir

Mars 2014

# CARTE DE ZONAGE REGLEMENTAIRE

Echelle : 1/5 000







Planche 5/17



COMMUNE D

COMMUNE DE SOREL-MOUSSEL

## Légende

-  Lit mineur ou plan d'eau
-  Zone non urbanisable V1 aléa faible et moyen  
V2 aléa fort
-  Zone inconstructible
-  Zone constructible
- 72.50 Altitude de la cote de référence (NGF IGN 69)
-  Profil en travers
-  Limite du champ inondable

# CARTE DE ZONAGE REGLEMENTAIRE

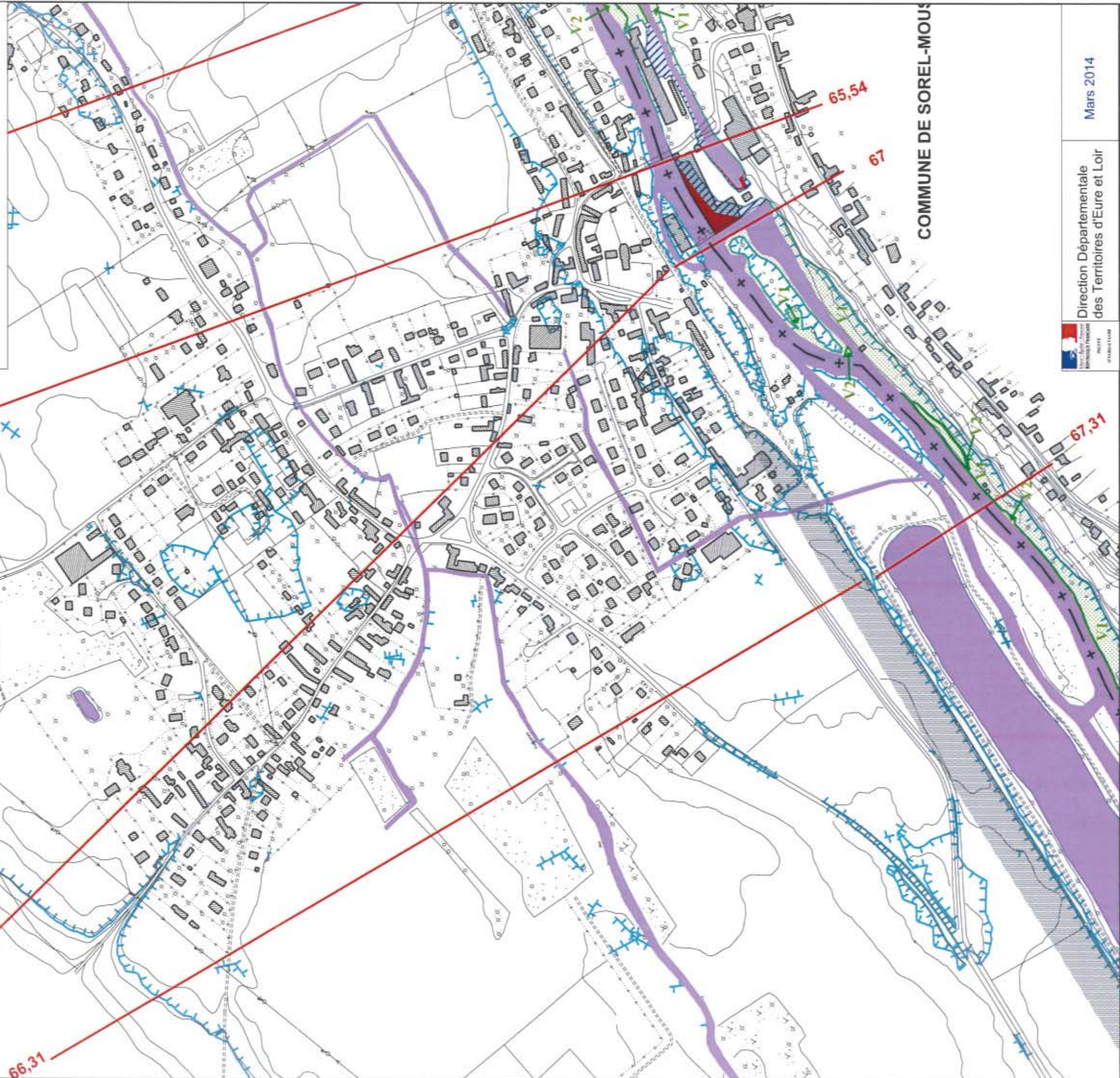
Echelle : 1/5 000

Planche 6/17

## Légende



COMMUNE DE CROTH



COMMUNE DE SOREL-MOUS



# CARTE DE ZONAGE REGLEMENTAIRE

Echelle : 1/5 000

Planche 7/17

COMMUNE DE CROTH



## Légende



Lit mineur ou plan d'eau



Zone non urbanisable  
V1 aléa faible et moyen  
V2 aléa fort



Zone inconstructible



Zone constructible

72.50

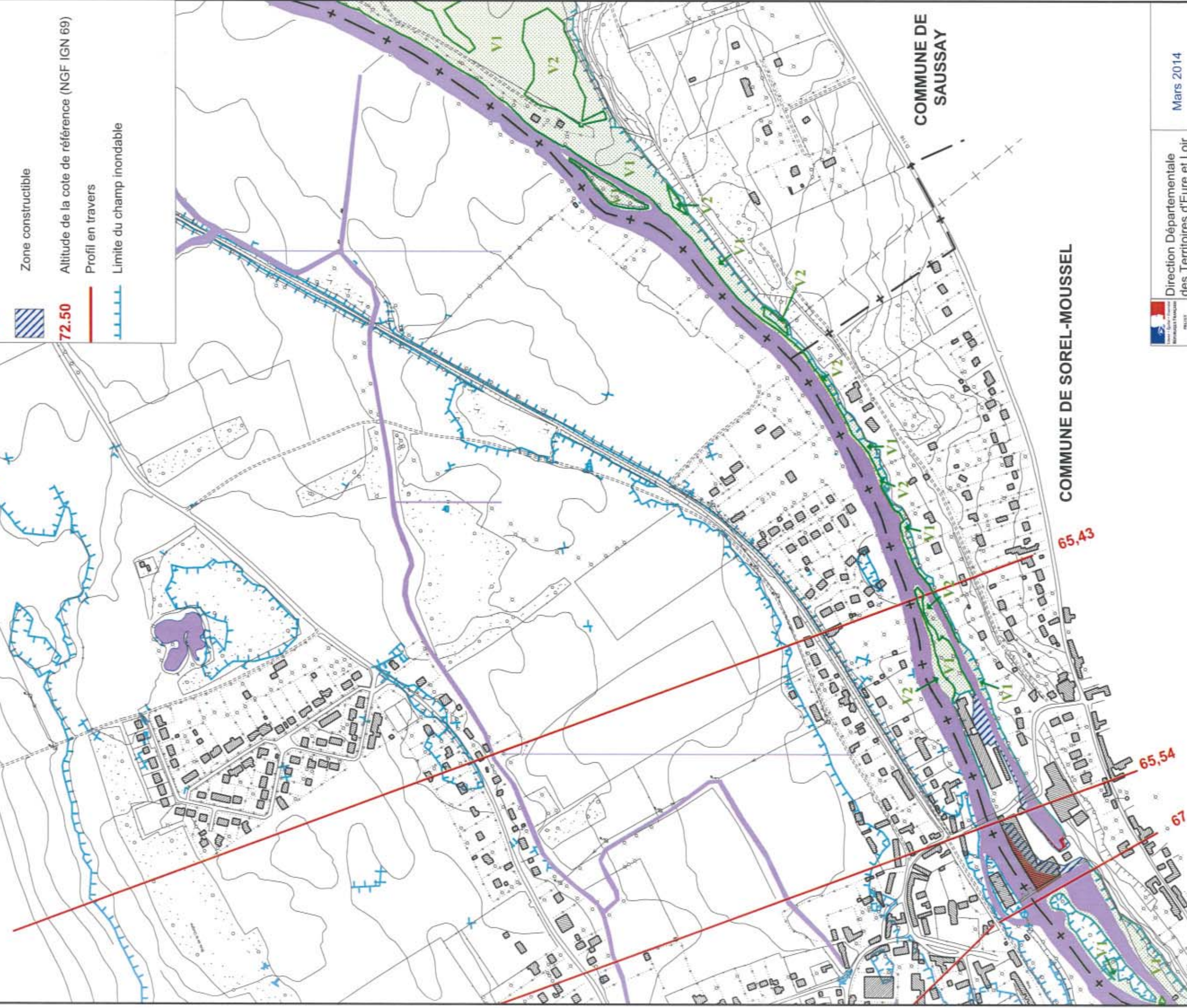
Altitude de la cote de référence (NGF IGN 69)



Profil en travers



Limite du champ inondable

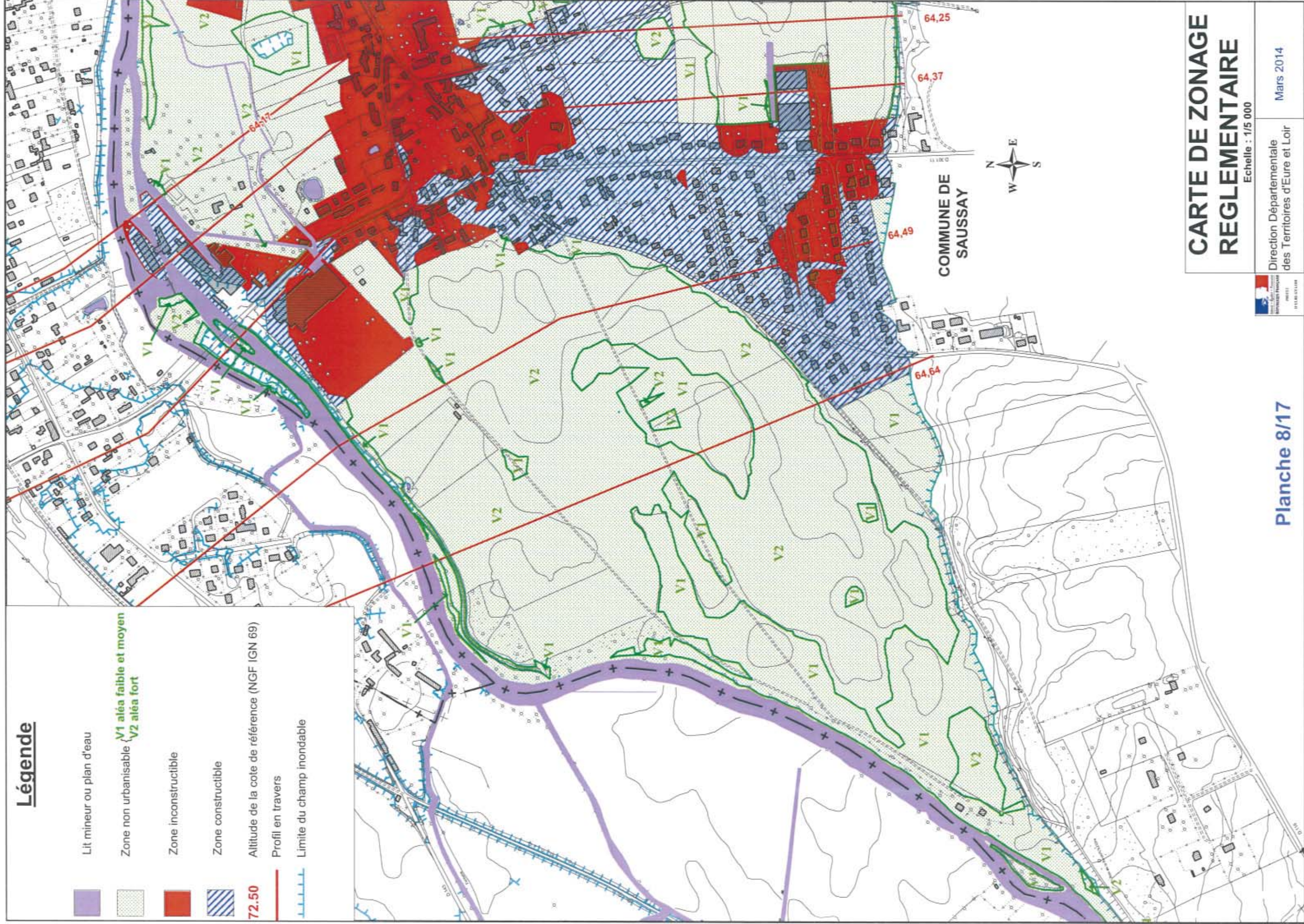


COMMUNE DE  
SAUSSAY

COMMUNE DE SOREL-MOUSSEL

## Légende

-  Lit mineur ou plan d'eau
-  Zone non urbanisable  
V1 aléa faible et moyen  
V2 aléa fort
-  Zone inconstructible
-  Zone constructible
-  72.50 Altitude de la cote de référence (NGF IGN 69)
-  Profil en travers
-  Limite du champ inondable



# CARTE DE ZONAGE REGLEMENTAIRE








Echelle : 1/5 000

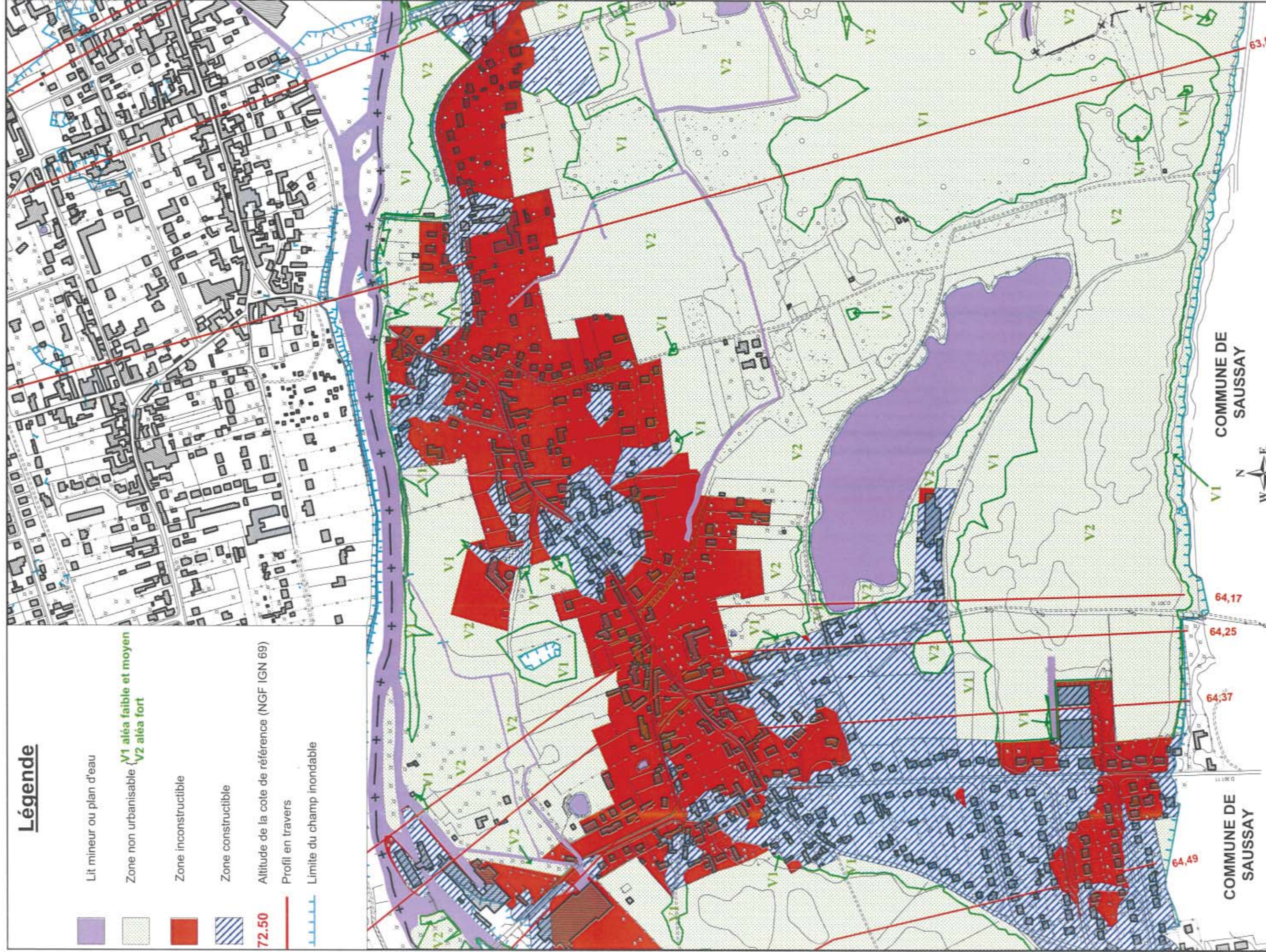
Direction Départementale  
des Territoires d'Eure et Loir

Mars 2014

Planche 8/17

# Légende

-  Lit mineur ou plan d'eau
-  Zone non urbanisable (V1 aléa faible et moyen / V2 aléa fort)
-  Zone inconstructible
-  Zone constructible
-  Altitude de la cote de référence (NGF IGN 69)
-  Profil en travers
-  Limite du champ inondable



## CARTE DE ZONAGE REGLEMENTAIRE

Echelle : 1/5 000

COMMUNE DE  
SAUSSAY



Planche 9/17

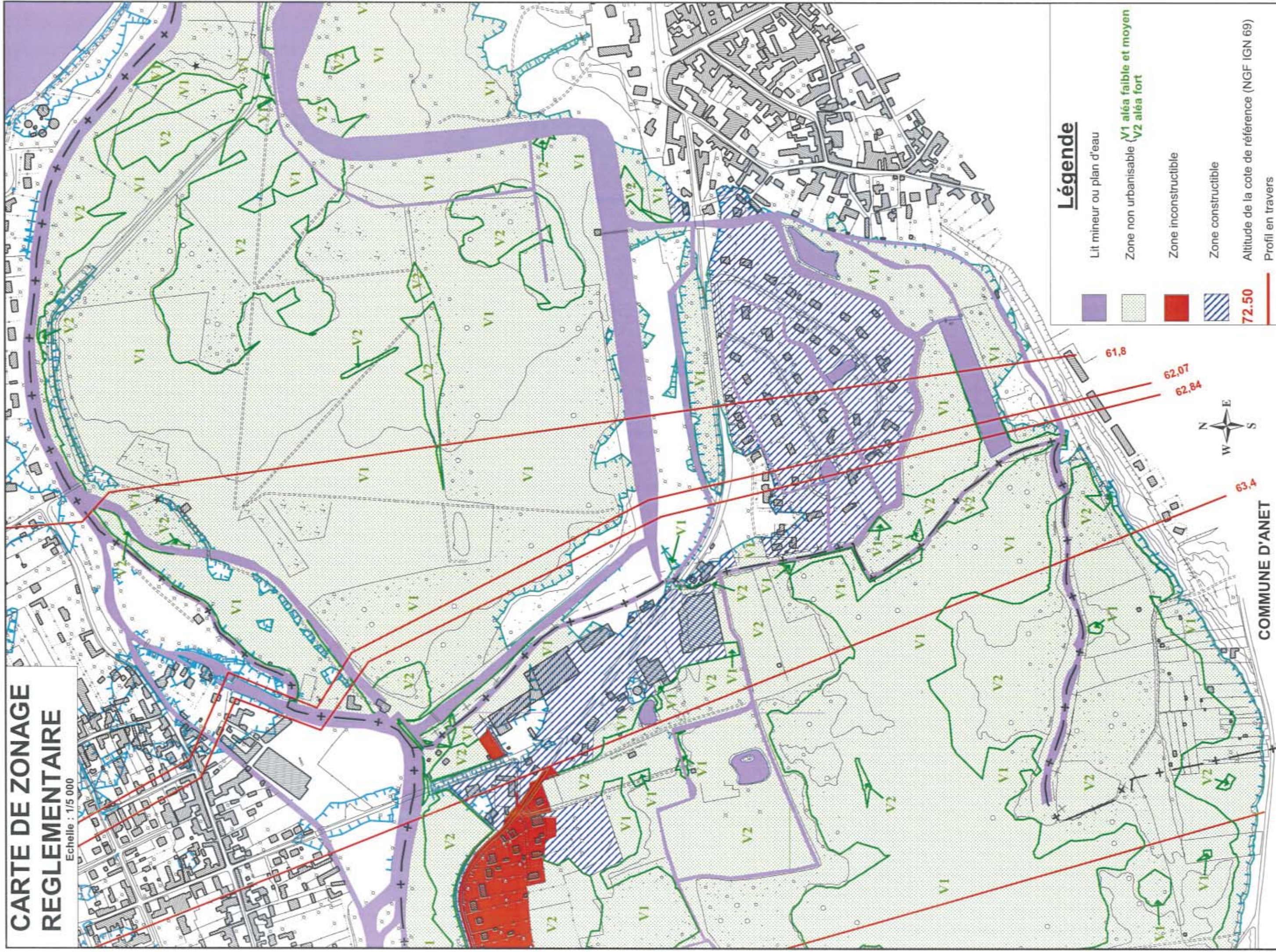
COMMUNE DE  
SAUSSAY

Direction Départementale  
des Territoires d'Eure et Loir

Mars 2014

# CARTE DE ZONAGE REGLEMENTAIRE

Echelle : 1/5 000



## Légende

- Lit mineur ou plan d'eau
- Zone non urbanisable V1 aléa faible et moyen V2 aléa fort
- Zone inconstructible
- Zone constructible
- Altitude de la cote de référence (NGF IGN 69)
- Profil en travers
- Limite du champ inondable



COMMUNE D'ANET

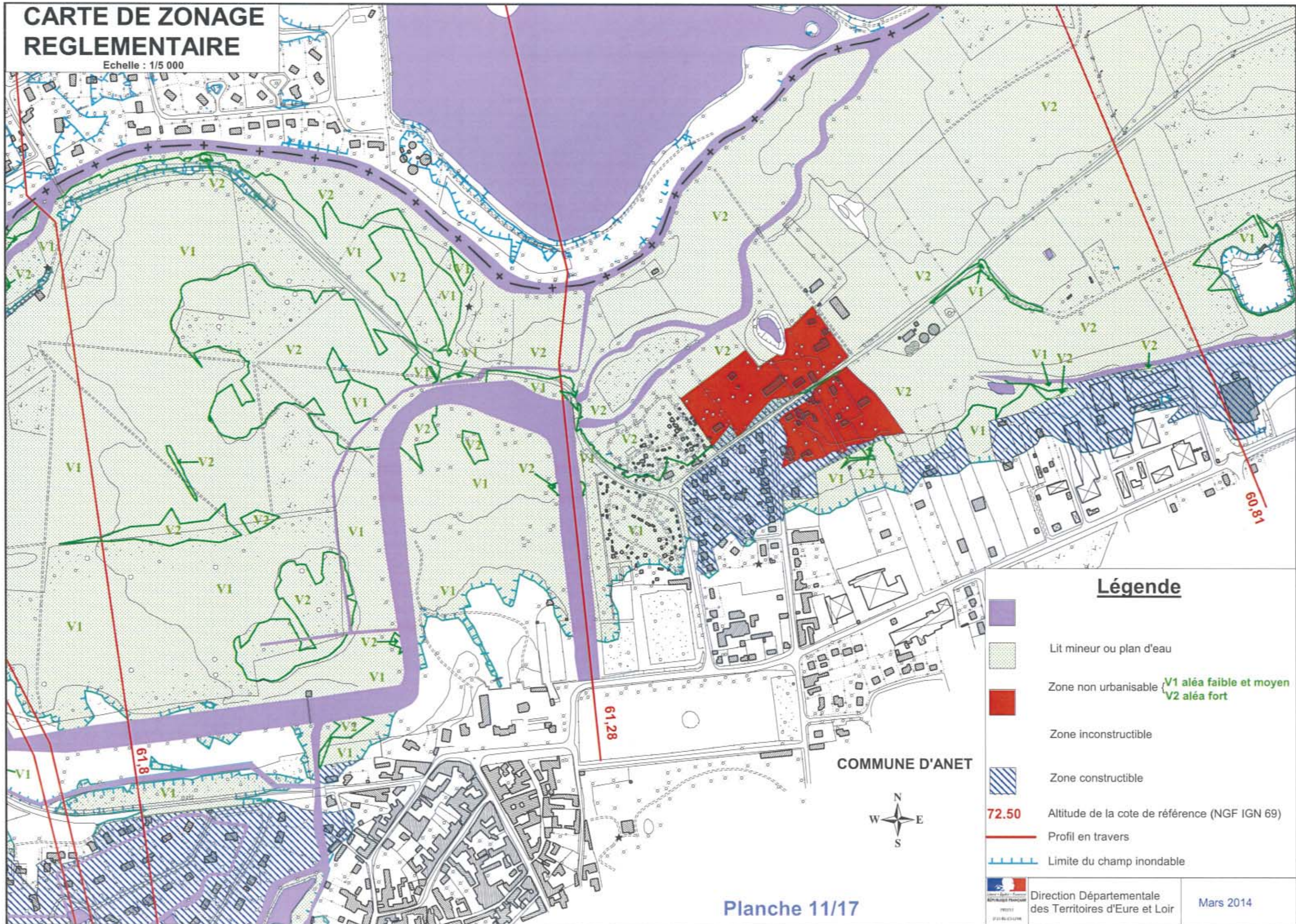
Planche 10/17

Direction Départementale  
des Territoires d'Eure et Loir

Mars 2014

# CARTE DE ZONAGE REGLEMENTAIRE

Echelle : 1/5 000



## Légende

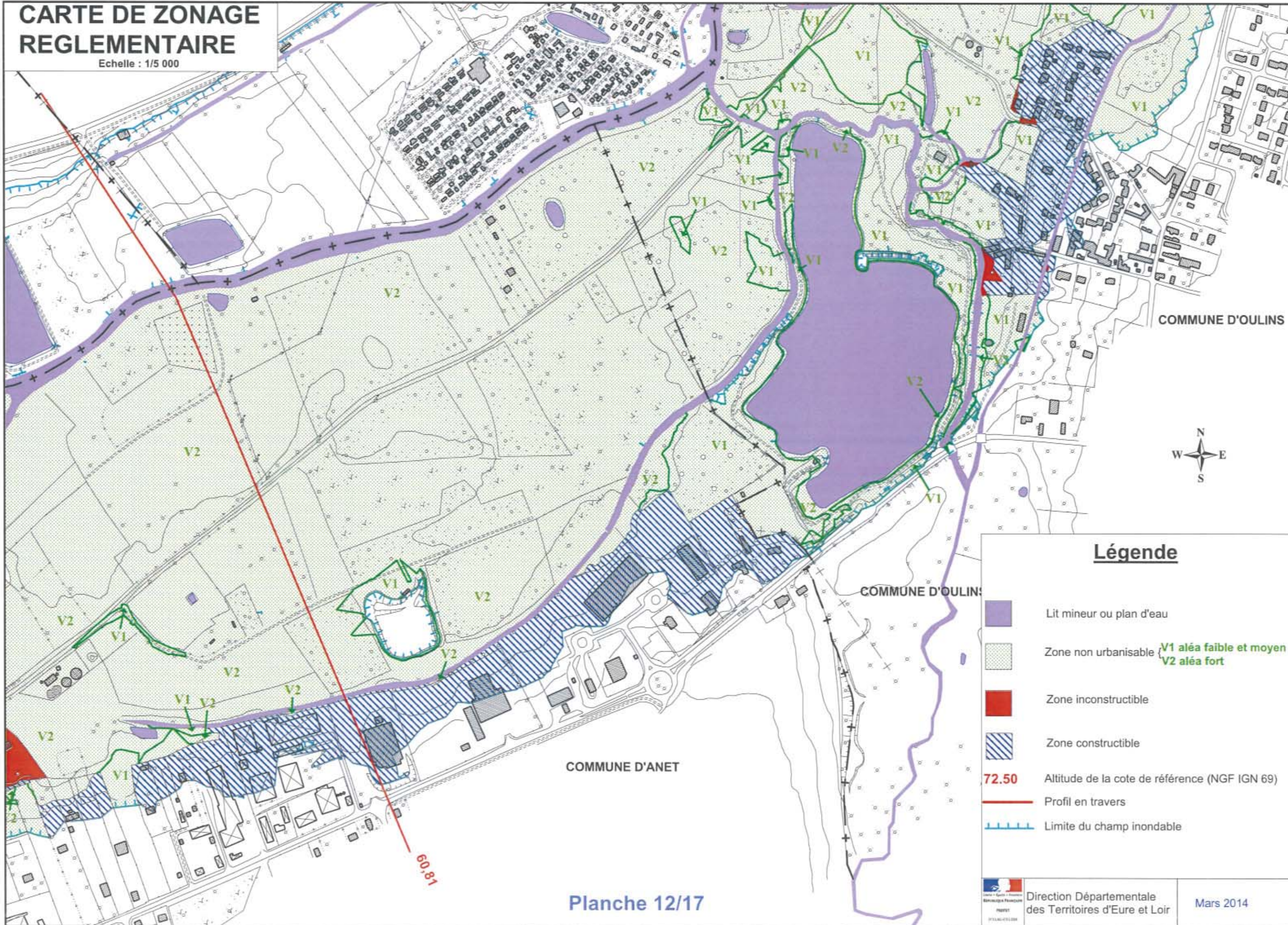
- Lit mineur ou plan d'eau
- Zone non urbanisable **V1 aléa faible et moyen**  
**V2 aléa fort**
- Zone inconstructible
- Zone constructible
- Altitude de la cote de référence (NGF IGN 69)
- Profil en travers
- Limite du champ inondable

COMMUNE D'ANET










# CARTE DE ZONAGE REGLEMENTAIRE

Echelle : 1/5 000



## Légende

-  Lit mineur ou plan d'eau
-  Zone non urbanisable (V1 aléa faible et moyen, V2 aléa fort)
-  Zone inconstructible
-  Zone constructible
-  72.50 Altitude de la cote de référence (NGF IGN 69)
-  Profil en travers
-  Limite du champ inondable

# CARTE DE ZONAGE REGLEMENTAIRE

Echelle : 1/5 000

Planche 13/17

COMMUNE DE IVRY-LA-BATAILLE

COMMUNE D'OULINS

59,39  
59,47  
59,62



## Légende

- Lit mineur ou plan d'eau
- Zone non urbanisable **V1 aléa faible et moyen**  
**V2 aléa fort**
- Zone inconstructible
- Zone constructible
- 72.50** Altitude de la cote de référence (NGF IGN 69)
- Profil en travers
- Limite du champ inondable

COMMUNE D'OULINS



Direction Départementale  
des Territoires d'Eure et Loir

Mars 2014

# CARTE DE ZONAGE REGLEMENTAIRE

Echelle : 1/5 000

Planche 14/17

57,86

57,92

57,98

COMMUNE DE  
LA CHAUSSEE D'IVRY

58,17








COMMUNE  
D'IVRY-LA-BATAILLE

58,53

58,94

59,29

## Légende

-  Lit mineur ou plan d'eau
-  Zone non urbanisable { V1 aléa faible et moyen  
V2 aléa fort
-  Zone inconstructible
-  Zone constructible
-  72.50 Altitude de la cote de référence (NGF IGN 69)
-  Profil en travers
-  Limite du champ inondable

59,39

59,47

COMMUNE D'OULINS

59,62



Direction Départementale  
des Territoires d'Eure et Loir

Mars 2014



# CARTE DE ZONAGE REGLEMENTAIRE

Echelle : 1/5 000

Planche 15/17

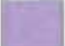







COMMUNE  
DE LA CHUSSEE D'IVRY

COMMUNE DE  
LA GARENNES-SUR-L'EURE

COMMUNE  
D'IVRY-LA-BATAILLE

## Légende

-  Lit mineur ou plan d'eau
-  Zone non urbanisable V1 aléa faible et moyen  
V2 aléa fort
-  Zone inconstructible
-  Zone constructible
- 72.50 Altitude de la cote de référence (NGF IGN 69)
-  Profil en travers
-  Limite du champ inondable



Direction Départementale  
des Territoires d'Eure et Loir

Mars 2014

57,98

57,92

57,86

57,74

57,52







57,38

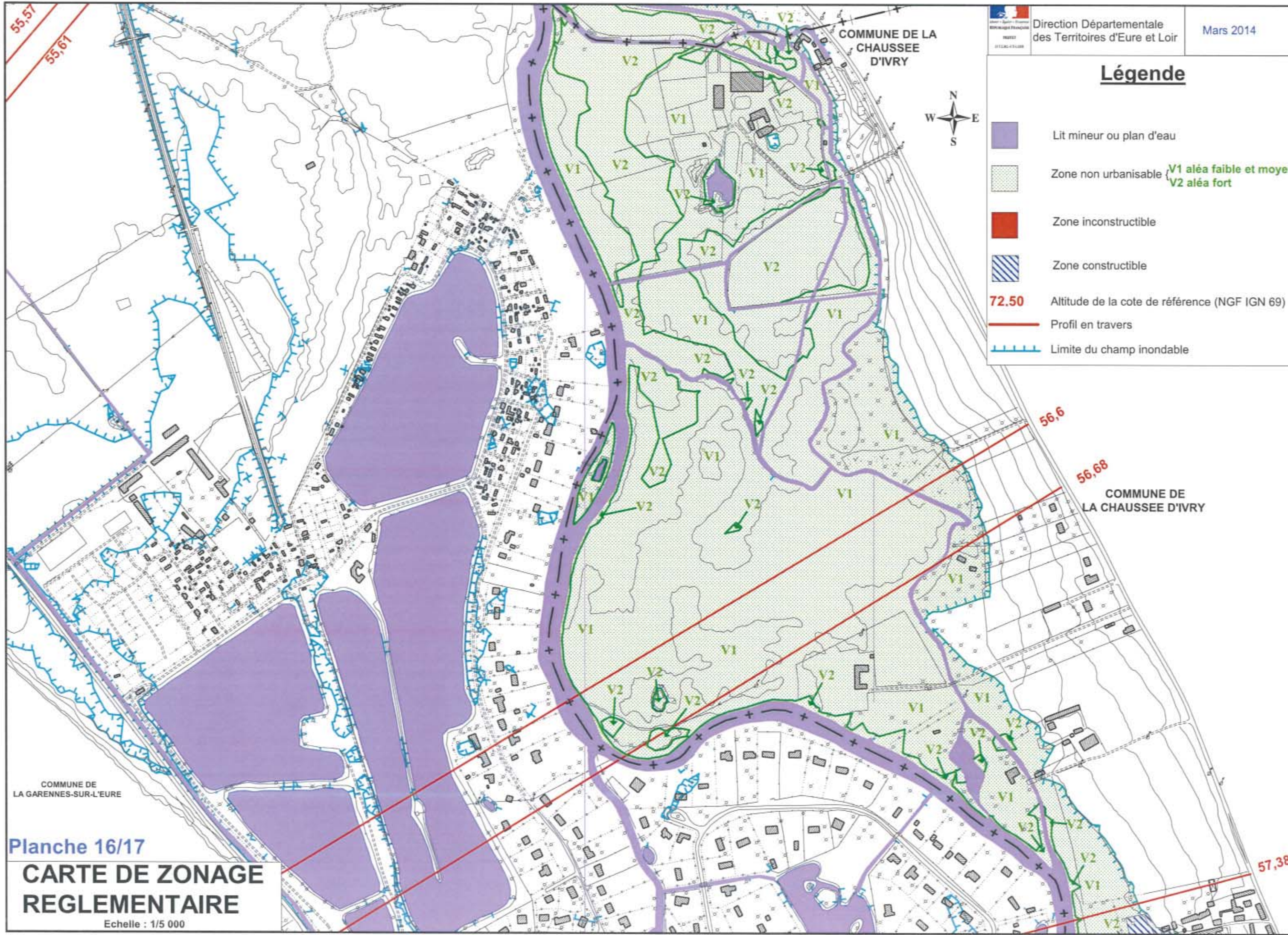
56,6

56,68



### Légende

-  Lit mineur ou plan d'eau
-  Zone non urbanisable V1 aléa faible et moyen  
V2 aléa fort
-  Zone inconstructible
-  Zone constructible
- 72.50** Altitude de la cote de référence (NGF IGN 69)
-  Profil en travers
-  Limite du champ inondable



COMMUNE DE  
LA GARENNES-SUR-L'EURE

COMMUNE DE LA  
CHAUSSEE  
D'IVRY

COMMUNE DE  
LA CHAUSSEE D'IVRY

Planche 16/17  
**CARTE DE ZONAGE  
 REGLEMENTAIRE**  
 Echelle : 1/5 000

# CARTE DE ZONAGE REGLEMENTAIRE

Echelle : 1/5 000








## Planche 17/17

Direction Départementale  
des Territoires d'Eure et Loir

Mars 2014



### Légende

-  Lit mineur ou plan d'eau
-  Zone non urbanisable  
V1 aléa faible et moyen  
V2 aléa fort
-  Zone inconstructible
-  Zone constructible
-  Altitude de la cote de référence (NGF IGN 69)
-  Profil en travers
-  Limite du champ inondable

